

Datenblatt LX 1828

Retentionsdachentwässerung Serie 84 DRAINLET[®] mit variabler Retention

Hauptentwässerung

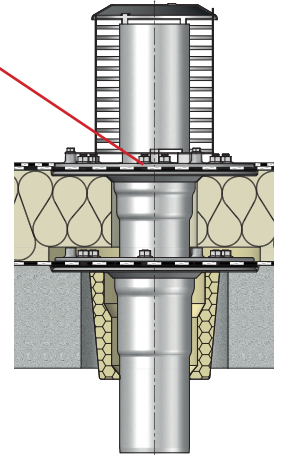
Freispiegelströmung

Silent

Abfluss:	3,2 l/s
Wasserhöhe:	35 mm
Eingrifftiefe:	-
Nennweite:	DN 100
LX-Nummer:	LX 1828
Wehrhöhe:	0 mm
Haube:	belüftet
Falleitung:	nicht belüftet
Falleitungshöhe:	4,2 m
Entwässerung:	In Grundleitung
Flanschform:	Klemmflansch

3 Retentionsöffnungen
103 mm x 20 mm
auf Umfang verteilt

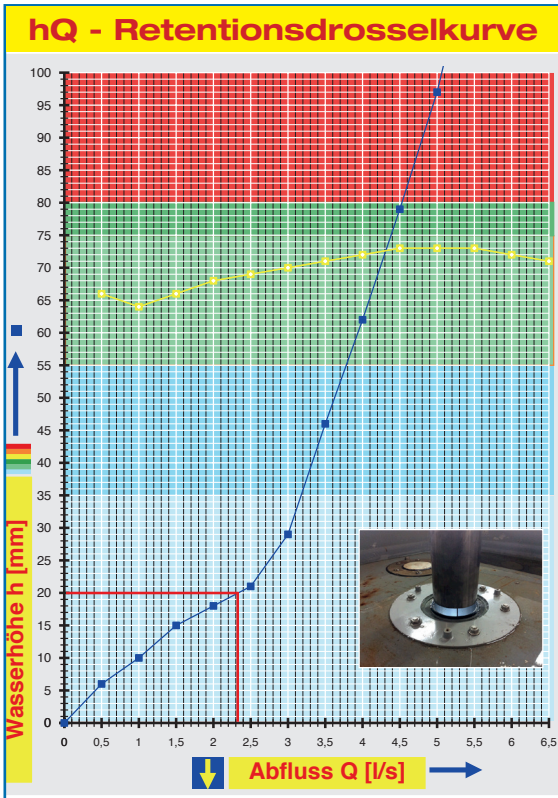
Achtung:
mit objektbezogenen Retentionsöffnungen und zugeschnittenem Retentionsrohr.
Bitte vor Bestellung Kontakt mit LORO-Service Team aufnehmen!



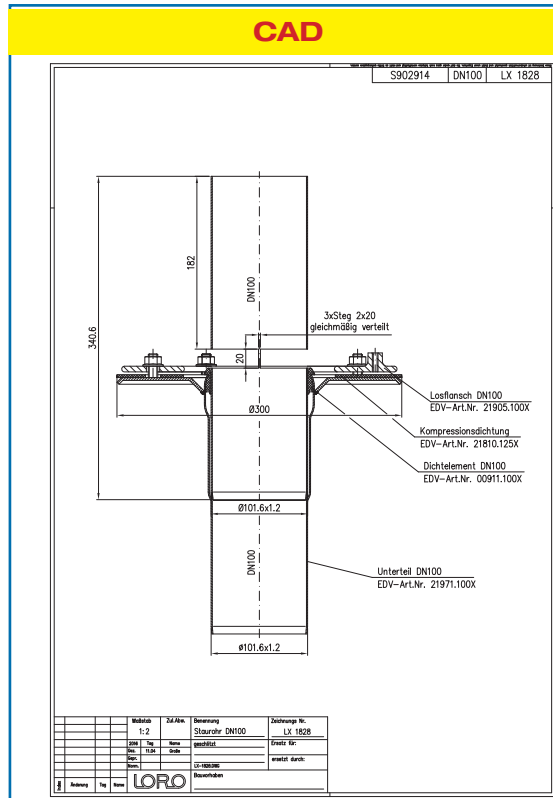
LX 1828 Stückliste

1 x Art.-Nr. [41511.100X](#), Retention Dachablauf
1 x Art.-Nr. [01401.100X](#), LORO-X Rohr mit einer Muffe
2 x Art.-Nr. [00300.100X](#), LORO-X Bogen
1 x Art.-Nr. [01004.100X](#), LORO-X Rohr mit einer Muffe
1 x Art.-Nr. [05510.100X](#), LORO-X Regenstandrohr

6 x Art.-Nr. [09911.100X](#), LORO X Dichtelemente
3 x Art.-Nr. [00975.100X](#), LORO-X Rohrschellen
3 x Art.-Nr. [09604.100X](#), LORO-X Stockschrauben
1 x Art.-Nr. [00986.000X](#), LORO-X Gleitmittel Tube



Systemleistung



Systemform

Wasserhöhe	mm	10	15	20	25	30	35	40	45	50	55	60	65	70	75	80	85	90
Abfluss	l/s	1,0	1,5	2,3	2,7	3,0	3,2	3,3	3,5	3,6	3,8	3,9	4,1	4,2	4,4	4,5	4,7	4,8
Silent																		

LORO-X Retention Dachentwässerung

ohne Wärmedämmung

LX1828-5X

Retention Dachablauf
Art.-Nr. 41511.100X
Gewicht: 5,6 kg

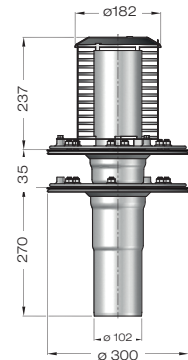
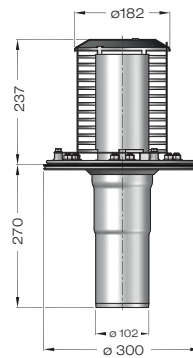
einteilig
mit Klemmflansch
für Bitumen und Kunststoff-
Abdichtungsbahnen



LX1828-6X

Retention Dachablauf
Art.-Nr. 41521.100X
Gewicht: 9,5 kg

zweiteilig
mit Klemmflansch
für Bitumen und Kunststoff-
Abdichtungsbahnen



mit Wärmedämmung

LX1828-8X

Retention Dachablauf
Art.-Nr. 41522.100X
Gewicht: 9,6 kg

zweiteilig
mit Klemmflansch
für Bitumen und Kunststoff-
Abdichtungsbahnen



mit Heizung

LX1828-10X

Retention Dachablauf
Art.-Nr. 41523.100X
Gewicht: 9,7 kg

zweiteilig
mit Klemmflansch
für Bitumen und Kunststoff-
Abdichtungsbahnen

